

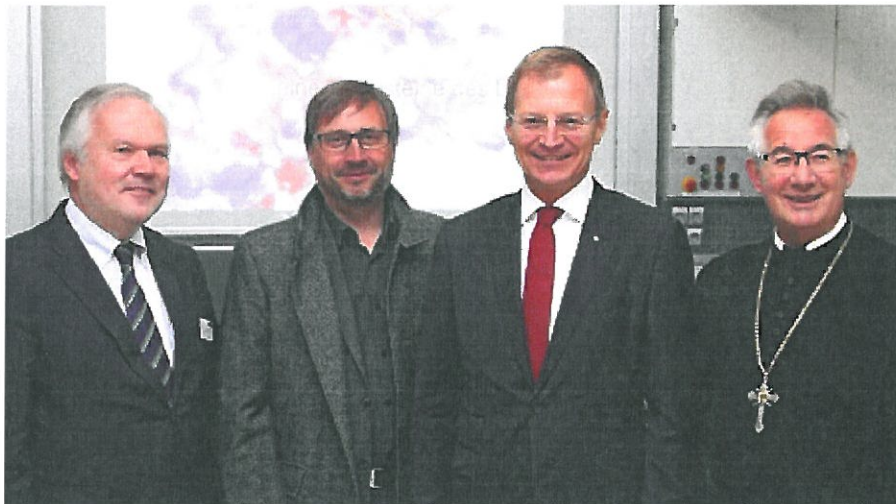
## Die Segel richtig setzen für die Bildung der Zukunft

Erstellt am Samstag, 15. Oktober 2016 11:36



Exakt zwei Jahre nach dem Spatenstich für den Turnsaalneubau wurden am 14. Oktober mit der Segnung aller neu errichteten und renovierten Unterrichtsräume die umfangreichen Bauarbeiten am Stiftsgymnasium Kremsmünster abgeschlossen. Das Bauvolumen betrug 8 Mio. Euro.

„Mit der Schulerweiterung des Stiftsgymnasiums wird das Stift Kremsmünster dem Bildungsauftrag gerecht und setzt damit bewusst die Weichen für die Zukunft der Bildung im benediktinischen Geist.“ Abt Ambros nahm in seiner Predigt Bezug auf ein Zitat von Seneca „Wir können die Windrichtung nicht bestimmen, aber wir können die Segel richtig setzen“. Mit dieser Investition für Bildung und Jugend ist Abt Ambros gewiss, die „Segel“ richtig gesetzt zu haben. „Bildung wird im Stift Kremsmünster hochgehalten“, freute sich Direktor Wolfgang Leberbauer: „Mit den neuen Räumlichkeiten sind nun die besten Voraussetzungen für eine breite Bildung auf christlich europäischer Basis geschaffen.“ Architekt Helmut Poppe blickt dankbar auf ein gelungenes Projekt zurück, bei dem die Herausforderung, zwei Gebäudeteile aus verschiedenen Zeiten miteinander zu verbinden, gegeben war und mit dem Verbindungsgang vom Gymnasium (19. Jh.) zum Stift (Barock) gelungen ist.

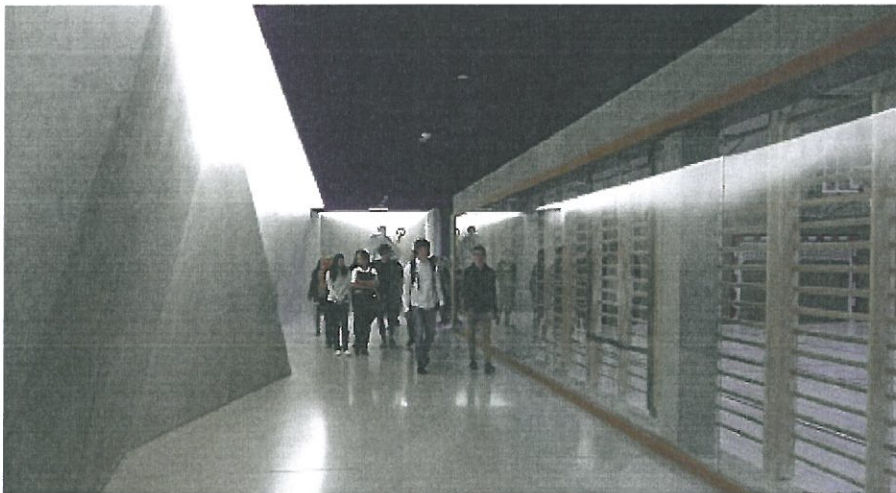


vonlr: Lederbauer, Poppe, Stelzer, Abt Ambros

### Beeindruckende Kontraste und neue Möglichkeiten

Über 400 Schülerinnen und Schüler, etwa 40 Lehrkräfte und zahlreiche Ehrengäste, darunter Landeshauptmann-Stv. Thomas Stelzer, beeindruckt der Kontrast zwischen barocker Bausubstanz mit Gewölben und Stuckdecken und moderner technischer

Einrichtung ebenso wie die Faltnickwand des unterirdischen Verbindungsganges vom Stift zum Gymnasium. Welche neuen Möglichkeiten stehen ab diesem Schuljahr den Kremsmünsterer AHS-Schülern zur Verfügung? Das Gymnasialgebäude, das übrigens vor 125 Jahren eingeweiht wurde, ist nun durch einen Lift barrierefrei erschlossen. Eine attraktive Schulbibliothek mit Galerie und Sitzstufen wurde im Bereich des ehemaligen Physiksaals errichtet. Beim Lesen hat man einen herrlichen Blick Richtung Stiftskirche oder Richtung Sternwarte und Moschee. Den sehr schönen neuen Turnsaal gibt es schon seit Anfang 2016. Durch den imposanten Verbindungsgang kommt man in den Bereich des ehemaligen Konvikts, wo alle Sonderunterrichtsräume neu errichtet wurden: ein Physik- und ein Chemiesaal, jeweils ausgestattet mit Experimentierplätzen, ein Biologiesaal mit viel Platz für Lehrmittel, ein neuer heller Zeichensaal, schöne Räume für Technisches und Textiles Werken, ein Fotolabor, zwei große Informatikräume, die auch für die Reifeprüfung und für Schularbeiten genutzt werden können, zwei Musikzimmer und ein Musik-Computerraum sowie fünf neue Klassenräume. Alle Unterrichtsräume sind mit einem Medienwagen, einem Kurzdistanzbeamer und einer interaktiven Whiteboard ausgestattet. Dazu kommen großzügige Gänge und Pausenflächen sowie nach der Landesgartenschau eine Freiluftklasse im Agapitus-Hof. Für die Mitglieder des Lehrkörpers wurde ein zeitgemäßer großzügiger Lehrerarbeitsbereich geschaffen. Dazu stehen den Schülerinnen und Schülern attraktive Outdoor-Sportanlagen zur Verfügung – zu den beiden Sportplätzen und zum beheizten Schwimmbad sind in diesem Jahr zwei Beachvolleyball-Felder dazugekommen.



**Am Freitag, 11. November 2016 ist von 13.00 Uhr bis 17.00 Uhr Tag der offenen Tür.**

Stiftsgymnasium Kremsmünster